



Impressora fotográfica HP Designjet série Z2100



INOVAÇÃO NAS CORES: Obtenha cores consistentes e precisas com o primeiro espectrofotômetro embutido¹

- **Criação automática e simples de perfis ICC.** O espectrofotômetro embutido da HP e um fluxo de trabalho automatizado proporcionam simplicidade e confiabilidade para a realização precisa de perfis e da calibração da impressora. A Solução Avançada de Perfis da HP oferece opções adicionais para a realização de perfis e a calibração do seu sistema de cores.
- **Você obterá cores consistentes em todas as impressões.** Calibre a impressora e comece a proporcionar capacidade de repetição de cores entre impressões e entre impressoras.
- **Rápida estabilidade de cores com ampla cobertura:** provas estáveis em menos de cinco minutos, com mais de 80% de cobertura PANTONE[®] e total compatibilidade com os padrões de pré-impressão SWOP, ISO, GRACOL, EUROSACLE, TOYO, FOGRA e 3DAP.

EXPRESSÃO CRIATIVA REAL: Obtenha fotos vivas, de qualidade duradoura, com um sistema de impressão de oito cores utilizando as tintas pigmentadas HP Vivera

- **As impressões resistentes à água não sofrem desbotamento por mais de 200 anos²:** As tintas pigmentadas HP 70 Vivera, com um sistema de impressão de oito cores, proporcionam uma incomparável combinação de qualidade de imagem, com extraordinária consistência. As suas fotos, pôsteres, apresentações e mapas serão resistentes à água e por mais de 200 anos não sofrerão desbotamento³ em uma série de mídias criativas e especiais da HP.
- **Tons de preto ricos e profundos sobre papel fosco ou brilhante, sem necessidade de troca de cartuchos.** O conjunto de três tintas pretas da HP é formado por cartuchos de tinta pigmentada HP Vivera em preto fosco, preto fotográfico e cinza claro que permanecem sempre na impressora.
- **Obtenha resultados consistentes em uma ampla gama de papéis.** Você poderá escolher entre diversos papéis da HP, dos comuns aos brilhantes, inclusive com iluminação de fundo, faixas para interiores e outros papéis especiais.

CONFIANÇA REAL NA IMPRESSÃO: Imprima com mais segurança graças às confiáveis tecnologias da HP

- **Elimine os testes prévios com o layout e a visualização prévia com orientação, tudo em tempo real.** Pare de ficar imaginando como vai ser o resultado. Economize tempo e material.
- **Passie sem esforço pelo gerenciamento e pela impressão de cores** com a ferramenta HP Color Center.
- **Poupe tempo com o software HP Easy Printer Care/HP Printer Utility.** Verifique o status das impressoras e dos suprimentos e obtenha as atualizações mais recentes.
- **Conte com uma qualidade permanente** com rotinas automáticas de serviço que são econômicas e convenientes graças à manutenção proativa da cabeça de impressão.
- **Obtenha respostas para as suas perguntas.** Consultas sobre configurações de aplicativos e gerenciamento de cores sempre ao alcance dos seus dedos, com o Centro de Conhecimento da HP.



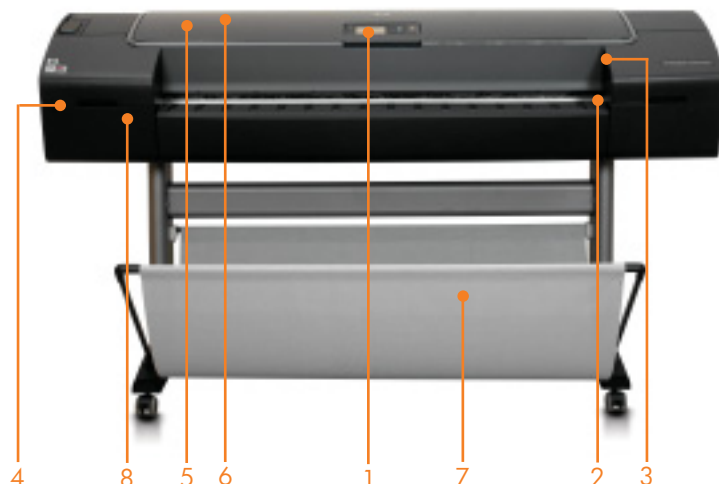
¹ Com a tecnologia de cores i1.

² Os resultados de testes preliminares internos realizados pela HP demonstraram que a Impressora Fotográfica HP Designjet série Z consegue simular com sucesso mais de 80% das cores PANTONE. As Impressoras Fotográficas HP Designjet Z2100 e Z3100 estão com licenciamento pendente da PANTONE

³ Classificação de permanência de exposição realizada pela Wilhelm Imaging Research, Inc. em uma série de mídias criativas e especiais da HP. Para obter maiores detalhes, visite <http://www.hp.com/go/supplies/printpermanence>

Impressora fotográfica HP Designjet série Z2100

1. Painel frontal em LCD e teclas de acesso direto para manutenção dos suprimentos de tinta e mensagens de alerta de impressão.
2. A entrada dianteira de alimentação múltipla aceita mídias com largura até 609 mm (impressora de 24 polegadas) ou até 1.117 mm (impressora de 44 polegadas)
3. Montado sobre o carro, o espectrofotômetro embutido¹ proporciona precisão na realização de perfis e na calibração de cores
4. USB 2.0 traseiro de alta velocidade e conexão Ethernet 10/100 BT para TCP/IP. Slot livre para conectividade adicional de rede com uma placa EIO HP Jetdirect
5. Entrada posterior de alimentação múltipla aceita mídia pesada rígida de até 500 g/m² e espessura até 0,8 mm.
6. A alimentação de rolos (na parte traseira da impressora) atende a rolos com largura até 609 mm (na impressora de 24 polegadas) ou até 1.117 mm (na impressora de 44 polegadas) e comprimento de até 91 m
7. Bandeja para saída de impressão
8. Conjunto de 8 tintas pigmentadas HP Vivera com tamanho de gota 4 pl e 6 pl para impressões resistentes a desbotamento por mais de 200 anos⁹



Acessórios opcionais



Kit de atualização HP-GL/2. Para clientes de CAD que precisam de uma melhor qualidade de linha e disponibilidade de rede com a tecla do software HP-GL/2. A impressora—e não o computador—processa os arquivos, para que haja maior eficiência no funcionamento. Você poderá armazenar e reimprimir arquivos da fila de impressão e imprimir arquivos herdados do HP-GL/2.



A Solução Avançada de Perfis da HP funciona com a tecnologia GretagMacbeth™ e oferece um sistema de gerenciamento de cores que atua em conjunto com o espectrofotômetro embutido na impressora. Essa solução automatizada permite que você realize: perfil e calibração do monitor, validação da luz ambiente e do perfil do monitor, perfis RGB e CMYK com separações otimizadas de jato de tinta para mídias da HP além das separações mais comuns (Inkjet 260 e 400), e rigorosos ajustes dos perfis de cores da impressora. Um assistente de edição de perfis, bastante intuitivo, permite que você efetue a correspondência de cores, por exemplo, para condições de visualização de saída que utilizam iluminantes fora do padrão.



Eixos adicionais com 24 e 44 polegadas facilitam a vida dos fotógrafos profissionais e dos projetistas gráficos, pois a existência de eixos sobressalentes significa que esses profissionais podem ter diferentes tipos de mídia prontos para carregamento. Para profissionais de projetos, tais como arquitetos, engenheiros e especialistas em GIS, disponibiliza-se um eixo adicional de 44 polegadas para facilitar a troca entre rolos de mídias técnicas. Esse eixo de mídias técnicas é recomendado para utilização com os papéis comum, branco brilhoso comum, revestido, vegetal natural e comum translúcido, e também com vellum.



O Efi Designer Edition 5.1 XL para HP é o aplicativo de RIP e provas indicado para a sua impressora HP Designjet. A integração desse aplicativo permite suporte ao fluxo de trabalho CMYK, impressão de PostScript® e PDF e um gerenciamento preciso de cores spot para projetistas, fotógrafos e outros profissionais de criação. Um sistema de provas digitais poderoso, porém econômico, que permite controle total sobre as necessidades ligadas à realização de provas digitais para aceleração de fluxos de trabalho, poupando tempo e dinheiro.

Serviços

Na caixa da impressora estão diversos serviços padronizados para permitir que você imprima com segurança desde o início:

- **O kit HP Start-up** permite que você mesmo instale facilmente a impressora. Nele estão incluídos: unidades para Mac® e Windows®, treinamento multimídia para operação da impressora e manuais de usuário em PDF para consulta fácil.
- **O Centro de Conhecimento On-line da HP** vai ajudar você a adaptar a sua impressora ao seu fluxo de trabalho. Não deixe de aproveitar: as sessões de treinamento em multimídia, os guias que explicam tudo passo a passo, o acesso a importantes fóruns e blogs, detalhes sobre contatos para suporte da HP e informações sobre os drivers e firmware mais recentes.
- **O HP Easy Printer Care (Windows®) e o Printer Utility (Mac®)** garantem que você sempre saiba como está o desempenho da sua impressora, enviando mensagens de alerta a respeito de tudo, desde a contabilidade dos trabalhos até o controle de cores.

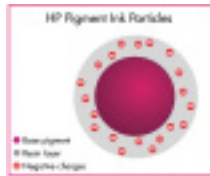
Visite www.hp.com/go/graphicarts para obter detalhes completos sobre todos os serviços.

Adquira outros serviços mais aprimorados no portfólio HP Professional Graphic Services, no qual estão incluídos:

- **Serviços HP Care Pack de Instalação:** com eles fica mais fácil instalar a sua impressora e ativá-la em tempo mínimo. Estão disponíveis as opções independente e em rede.
- **Serviços HP Care Pack e Pós-Garantia:** Reduza o tempo de paralisação e o risco de despesas inesperadas com reparos. Estão disponíveis extensões da garantia com duração de 3 a 5 anos.

Veja no verso as informações para pedidos e visite www.hp.com/go/pgs para obter mais detalhes sobre todas as opções.

Principais tecnologias



Tecnologia de encapsulamento electrostático

As tintas pigmentadas HP Vivera oferecem uma extraordinária qualidade de imagem e resistência a desbotamento sobre uma ampla variedade de mídias fotográficas e artísticas, juntamente com a resistência à água em uma série de mídias criativas e especiais da HP. A tecnologia de encapsulamento electrostático, patenteada pela HP, otimiza a química de pigmentos e as propriedades das tintas para obtenção de estabilidade e desempenho a fim de garantir uma ampla gama de cores, a permanência da impressão, excelente uniformidade de brilho e uma impressão confiável, precisa e consistente.



O espectrofotômetro embutido da HP, com tecnologia de cores i1 da Gretag/Macbeth, é montado sobre o carro da impressora e vem revolucionar os fluxos de trabalho profissionais de cores através da automatização dos perfis de mídias. Ele permite que os usuários gerem automaticamente perfis personalizados RGB ICC para suas mídias preferidas e oferece mensurações precisas para a calibração da impressora, proporcionando consistência de cores entre impressoras e entre impressões. Além disso, com a Solução Avançada de Perfis da HP (opcional), você poderá editar e alterar perfis já existentes e criar perfis CMYK.



O sistema de impressão com 8 tintas da HP é elaborado a partir da exclusiva tecnologia de formulação de tintas pigmentadas HP Vivera, com 70 cabeças de impressão HP, cada uma delas imprimindo duas cores de tinta com 1.056 bocais por cor, e o conjunto de três tintas pretas da HP. Garantia de excepcional precisão e consistência nas cores: uma valiosa ferramenta para projetistas gráficos e profissionais de pré-impressão que precisam obter repetição de resultados. As impressoras HP Designjet da série Z são também as primeiras impressoras de grande formato que utilizam a tecnologia de impressão expansível da HP, oferecendo uma confiabilidade superior e um consumo otimizado de tintas.

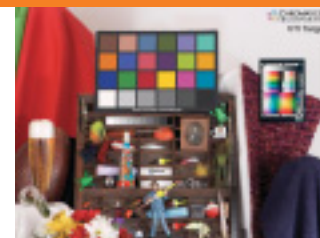
Amplas opções de mídia: A HP oferece um portfólio de 9 papéis fotográficos, 10 papéis para arte digital, 3 papéis para prova, 9 papéis comuns e revestidos e mais de 30 outros tipos de mídia da HP. Todos eles foram testados com as tintas pigmentadas HP 70 Vivera para produzir impressões consistentes, com qualidade de museu, que ultrapassam as exigências de manuseio, exibição e armazenamento que se espera obter em impressões profissionais.



Impressões criativas de alta qualidade, provas pré-impressão e imagens técnicas

Provas

- Obtenha a aprovação das suas provas em tempo recorde: as cores se estabilizam em menos de cinco minutos.
- Imprima com cores consistentes e precisas em uma ampla variedade de mídias, graças à calibração automatizada da impressora e aos perfis ICC.
- Produza provas em preto-e-branco com alta qualidade: entre as oito tintas pigmentadas HP Vivera, estão três tintas pretas que proporcionam uma excelente neutralidade em cinza.



Design

- Produza impacto ao apresentar conceitos e trabalhos de design em formato grande, com precisão de cores, desde o início do seu projeto. A impressora aceita papéis com largura até 44 polegadas (24 polegadas no modelo menor) e dispõe de cobertura para mais de 80% das cores PANTONE.¹²
- Graças à calibração automática da impressora, você poderá obter cores consistentes em todas as impressões e entre diferentes impressoras.



Fotografia comercial

- Realize impressões neutras em preto-e-branco com as três tintas pretas da impressora. Você não precisará desperdiçar tinta quando alternar entre os papéis fosco e brilhante. Os três tons de preto estarão sempre à disposição.
- Produza provas fotográficas coloridas com consistência e precisão, graças à inigualável tecnologia de calibração, embutida na impressora, e à ampla variedade de cores.
- Imprima em quase todos os tipos de mídia: a impressora criará para você os novos perfis de mídias, e você poderá utilizar papéis com espessura até 500 g/m².



Painéis gráficos

- Imprima pôsteres, faixas e painéis totalmente coloridos e muito resistentes, em uma ampla variedade de mídias.
- Crie materiais de apoio convincentes para marketing, material para pontos-de-venda e painéis para feiras comerciais com imagens de qualidade fotográfica e cores consistentes e precisas.



Imagens técnicas

- Produza apresentações de impacto, impressões com qualidade de realismo fotográfico, mapas, imagens de satélite e painéis, com qualidade, consistência e durabilidade superiores.
- Arquitetos, projetistas industriais, engenheiros e especialistas em GIS aproveitam os benefícios de uma impressão fácil, previsível e confiável.



Impressora fotográfica HP Designjet série Z2100



Especificações técnicas

Velocidade de impressão	
Ótima	15 min/pg em D/A1 ou até 1,58 m ² /h (imagem colorida em papel brilhante) 9,8 min/pg em D/A1 ou até 2,88 m ² /h (imagem colorida em papel revestido)
Normal	7,9 min/pg em D/A1 ou até 3,53 m ² /h (imagem colorida em papel brilhante) 4,2 min/pg em D/A1 ou até 6,70 m ² /h (imagem colorida em papel revestido)
Rascunho	5,8 min/pg em D/A1 ou até 4,83 m ² /h (imagem colorida em papel brilhante) 2,0 min/pg em D/A1 ou até 13,93 m ² /h (imagem colorida em papel revestido)
Resolução	
Ótima (P&B e colorida)	2400 x 1200 dpi otimizada
Normal (P&B e colorida)	600 x 600 dpi
Rascunho (P&B e colorida)	600 x 600 dpi
Memória	
	128 MB de memória padrão, 40 GB de disco rígido
Mídia	
Manuseio	Alimentação de folhas e de rolo, cortador autom. (corta todas as mídias exceto tela)
Tipos	Papel fotográfico (acetinado, brilhante, semibrilhante, fosco), papel de prova (alto brilho, semibrilhante, fosco), material de impressão artística (tela, liso, texturizado, aquarela), auto-adesivos e vinil (polipropileno, vinil), anúncios e faixas (filme para exposição, faixa, scrim, polipropileno, Tyvek®, papel para exposição externa), com iluminação de fundo, comum e revestido (comum, revestido, revestido pesado, revestido superpesado)
Peso máximo	500 g/m ²
Tamanho	Impressora Fotográfica HP Designjet Z2100 24 pol.: todos os tamanhos padrão maiores do que Carta/A4 até 609 mm de largura Impressora Fotográfica HP Designjet Z2100 44 pol.: todos os tamanhos padrão maiores do que Carta/A4 até 1.117 mm de largura
	140 mm
	91 m
	Rolo: 5 x 5 x 5 x 5 mm (sangramento total disponível em mídia brilhante de rolo) Folha: 5 x 5 x 5 x 14 mm
	Tintas pigment. HP Vivera, conj. de 3 tintas pretas HP espectrofotômetro HP embutido
	Ciano, magenta e cinza claros; preto fotográfico; ciano; magenta; amarelo; preto fosco
	Tintas pigmentadas HP Vivera
	4 pl (ciano claro, magenta claro, cinza claro, preto fotográfico), 6 pl (ciano, magenta, amarelo, preto fosco)
	Cartuchos de tinta com 130 ml (cart. com 69 ml para uso inicial incluídos na caixa da impres. de 24 pol. não disponíveis para reposição); cartucho duplo de 130 ml também disponível
	2 cores por cabeça de impressão, 1.056 bocais por cor
	91 m (dependendo do sistema operacional e do aplicativo)
	+/- 0,2 %
	Mais de 200 anos ³ de resistência a desbotamento
	Resistente à água em várias mídias criativas e especiais da HP
	Padrão: 1 Ethernet 10/100 BT, 1 porta certificada USB 2.0 de alta velocidade, 1 slot EIO Jeldirect acessório
	Opcional: servidores de impressão HP Jeldirect EIO
	Padrão: HP PCL3GUI
	Opcional: PS via RIP de software opcional, solução de software opcional HP-GL2/TRL/RTL
Impressão	
Margens	
Tecnologia	
Cores das tintas em cartucho	
Tipos de tinta	
Gotas de tinta	
Tamanho do cartucho	
Bocais	
Comprimento máximo de impressão	
Precisão de linhas	
Resistência à luz	
Resistência à água	
Conectividade	
Linguagens de impressão	
Qualidade da imagem	
Precisão de cores	Mediana <1,6 dE2000, 95% das cores <2,8 dE2000 ⁴
Estabilidade das cores a curto prazo	<1 dE2000 em menos de 5 minutos ⁵
Cap. de rep. de longo prazo entre impres.	Média <0,5 dE2000, 95% das cores <1,4 dE2000 ⁶
Densidade óptica máxima	4 L*/2,4 D ⁶

- 4 Precisão colorimétrica ICC absoluta sobre papel fosco de prova da HP
- 5 Com mídia em papel acetinado fotográfico HP Premium de secagem instantânea, imediatamente após a calibração
- 6 Com mídia em papel fotográfico HP Premium brilhante de secagem instantânea
- 7 Os cartuchos de tinta disponíveis para substituição são o HP 70 130 ml e o cartucho duplo HP 70 130 ml. Para obter mais informações, visite www.hp.com/go/pageyield

Variações ambientais	
Temperatura de operação	5 a 40°C
Temp. recomendada em operação	15 a 35°C
Temperatura de armazenamento	-25 a 55°C
Umidade recomendada em operação	20 a 80% UR
Umidade recomendada para amaz.	0 a 95% UR
Acústica	
Pressão sonora, ativa	44 dB(A)
Pressão sonora, em espera	29 dB(A)
Potência sonora, ativa	6,5 B(A)
Potência sonora, em espera	4,4 B(A)
Consumo de energia	
Ativa	200 watts
Máxima	200 watts
Economia de energia	27 watts
Em espera	43 watts
Requisitos de alimentação	Tensão de entr. de 100 até 240 VCA (+/- 10%), auto-ajustável, 50/60 Hz (+/- 3Hz), máximo de 2 amp.
Certificação	
Segurança	Compatível com IEC 60950-1 e EU LVD e EN 60950-1, certificada pela CSA para o Canadá e os EUA, IRAM da Argentina, PSB de Singapura, GOST da Rússia, CCIB da China, BSMI de Taiwan
Eletromagnética	Compatibilidade para produtos da classe B: UE (Diretiva EMC), EUA (Normas da FCC), Canadá (DoC), Austrália (ACA), Nova Zelândia (MoC), China (CCC), Japão (VCCI), Coreia (MIC) e Taiwan (BSMI)
Em conformidade com Energy Star [®]	Sim
Padrão de gráfica	100% de cobertura SWOP, ISO e GRACOL, e 3DAP

Garantia	1 ano de garantia com serviço no local da instalação, no dia útil seguinte
Extensões da garantia	UF028PE 1 ano pós-garantia HP de serviço no dia útil seguinte HC132PE 1 ano de pós-garantia HP serviço telefônico (somente hardware)
Care Packs	UF017E 3 anos de serviço HP no dia útil seguinte UF018E 4 anos de serviço HP no dia útil seguinte UF019E 5 anos de serviço HP no dia útil seguinte H7604E Serviço de instalação HP Designjet nível médio-alto H4518E Serviço HP de instalação de rede Designjet Windows [®] /Mac [®]
Serviços de cores	UF050E Serviço HP Color Expert 1 ano/5 atendimentos UF315E Serviço HP Color Expert 1 atendimento

Outras informações sobre produtos, tecnologias e serviços disponíveis podem ser encontradas em www.hp.com/go/graphic-arts

Requisitos recomendados de sistema	
Macintosh	Mac OS X v10.2, v10.3, v10.4 e superiores, PowerPC G4, G5, ou processador de núcleo Intel, 1 GB de RAM, 2 GB de espaço disponível em disco
Windows	Microsoft Windows XP ou 2000: Pentium IV de 3 GHz, 1 GB de RAM, 2 GB de espaço disponível em disco
Dimensões (l x p x a)	
Impressora com suporte	Impressora Fotográfica HP Designjet Z2100 24 pol.: 1.262 x 732 x 1.047 mm Impressora Fotográfica HP Designjet Z2100 44 pol.: 1.770 x 732 x 1.047 mm
Dimensões com embalagem	Impressora Fotográfica HP Designjet Z2100 24 pol.: 1.470 x 780 x 740 mm Impressora Fotográfica HP Designjet Z2100 44 pol.: 1.960 x 775 x 600 mm
Peso	
Impressora com suporte	Impres. Fotogr. HP Designjet Z2100 24 pol.: 65 kg Impres. Fotogr. HP Designjet Z2100 44 pol.: 86 kg
Peso com embalagem	Impres. Fotogr. HP Designjet Z2100 24 pol.: 102 kg Impres. Fotogr. HP Designjet Z2100 44 pol.: 123 kg

O que vem na caixa
Impressora Fotográfica HP Designjet Z2100 24 pol.: eixo, cabeças de impressão (4 x 2 cores), cartuchos de tinta (8 x 69 ml)⁷, rolo com amostra de mídia fotográfica de alto brilho (0,60 m x 4,5 m), suporte (24 pol.), bandeja traseira (24 pol.), adaptador kit 3 pol. para eixo (2), guia de referência rápida, pôster de instalação, cabo USB, cabo de alimentação, kit de Inicialização HP contendo software e treinamento da impressora
Impressora Fotográfica HP Designjet Z2100 44 pol.: eixo, eixo técnico, cabeças de impressão (4 x 2 cores), cartuchos de tinta (8 x 130 ml), rolo com amostra de mídia fotográfica de alto brilho (0,91 m x 4,5 m), suporte (44 pol.), bandeja traseira (44 pol.), kit 3 pol. para eixo (2), guia de referência rápida, pôster de instalação, cabo USB, cabo de alimentação, kit de Inicialização HP contendo software e treinamento da impressora

Informações para pedidos

- Produto**
Q6675A Impressora Fotográfica HP Designjet Z2100 24 pol.
Q6677A Impressora Fotográfica HP Designjet Z2100 44 pol.
- Acessórios**
Q6643D EFI Designer 5.1 para HP XL International
Q6692A HP Kit de atualização GL/2 para impressoras fotográficas HP Designjet séries Z2100/Z3100
Q6695A Solução Avançada de Perfis da HP International
Q6698A Eixo de 44 pol. HP Designjet Z2100 para impressão em mídias técnicas
Q6699A Eixo de 44 pol. HP Designjet Z2100 para imagens gráficas (eixo sobressalente para facilitar troca de mídia)
Q6700A Eixo de 24 pol. HP Designjet Z2100 para imagens gráficas (sobressalente para facilitar troca de mídia)

Suprimentos de impressão

- Cabeças de impressão**
C9404A Cabeça de impressão preto fosco e ciano HP 70
C9405A Cabeça de impressão magenta claro e ciano claro HP 70
C9406A Cabeça de impressão magenta e amarelo HP 70
C9407A Cabeça de impressão preto fotográfico e cinza claro HP 70
- Cartuchos de tinta 130 ml**
C9448A Cartucho de tinta 130 ml preto fosco HP 70
C9449A Cartucho de tinta 130 ml preto fotográfico HP 70
C9451A Cartucho de tinta 130 ml cinza claro HP 70
C9452A Cartucho de tinta 130 ml ciano HP 70
C9453A Cartucho de tinta 130 ml magenta HP 70
C9454A Cartucho de tinta 130 ml amarelo HP 70
C9455A Cartucho de tinta 130 ml magenta claro HP 70
C9390A Cartucho de tinta 130 ml ciano claro HP 70
- Cartuchos de tinta duplos**
CB339A Cartucho de tinta duplo 130 ml preto fosco HP 70
CB340A Cartucho de tinta duplo 130 ml preto fotográfico HP 70
CB342A Cartucho de tinta duplo 130 ml cinza claro HP 70
CB343A Cartucho de tinta duplo 130 ml ciano HP 70
CB344A Cartucho de tinta duplo 130 ml magenta HP 70
CB345A Cartucho de tinta duplo 130 ml amarelo HP 70
CB346A Cartucho de tinta duplo 130 ml magenta claro HP 70
CB343A Cartucho de tinta duplo 130 ml ciano claro HP 70
- Suprimentos de mídia**
Q7991A Papel fotográfico brilhante secagem instantânea HP Premium 610 mm x 229 m
Q7992A Papel fotográfico acetinado secagem instantânea HP Premium 610 mm x 229 m
G6626A Papel HP Super Heavyweight Plus fosco 610 mm x 30,5 m
G6629C Papel HP pesado revestido 610 mm x 30,5 m
G6775A Vinil adesivo HP Colorfast 914 mm x 12,2 m
Q1898B Scrim opaco HP 914 mm x 15 m
C6787A Faixas HP com Tyvek[®] 914 mm x 15 m
Q7973A Papel HP fosco Litho-realistic 914 mm x 30,5 m
Q8663A Papel profissional HP alto brilho para provas de contrato 610 mm x 30,5 m
Q7991A Papel profissional HP semibrilhante para provas de contrato 610 mm x 30,5 m
Q1968A Prova fosco HP 610 mm x 30,5 m
Q8732A Papel artístico HP Hahnemühle liso 265 g/m² 610 mm x 10,7 m
Q8736A Papel artístico HP Hahnemühle texturizado 265 g/m² 610 mm x 10,7 m
Q1984A Papel aquarela HP Hahnemühle 914 mm x 11,58 m
Q8741A Papel artístico aquarela HP 610 mm x 10,7 m

Outros tamanhos e pesos de mídias da HP podem ser vistos em www.hp.com/go/designjet/supplies